

Heimatverein Wernersreuth e.V.  
[www.wernersreuth.eu](http://www.wernersreuth.eu)  
1. Vorsitzende Stefanie Braun  
E-Mail: braun198@gmx.de  
Tel.: 01522-4391810

Geschichte zum Anfassen:

- Heimatlandschaften  
historische Landkarten,  
Ortsansichten und Fotografien
- Alltagskultur & Handwerk  
Gegenstände aus Haushalt und Wirtschaft  
und aus den Gasthäusern
- Literatur & Wissen  
Regional- und Heimat-  
literatur, Fotoalben
- Musik & Kultur  
Instrumente, Noten,  
Liederbücher



*Geschichte erleben.  
Menschen begegnen.*

- Patenschaft der Stadt Marktbreit über den Heimatverein Wernersreuth seit 1985
- Patenschaft der Stadt Asch/Aš über den Heimatverein Wernersreuth seit 2001
- Städtepartnerschaft zwischen Marktbreit und Asch/Aš seit 2012

*Willkommen in der  
Wernersreuther Heimatstube:  
Ein Blick zurück nach vorn.*

1985 übernahm die Stadt Marktbreit die Patenschaft über die nach dem Krieg aus ihrer Heimat vertriebenen sudetendeutschen Bewohner aus Wernersreuth.  
Die Heimatstube bewahrt die Kultur und das Schicksal der Menschen aus dem böhmischen Dorf Wernersreuth auch für die nachfolgenden Generationen.

# Wernersreuther Heimatstube

*Ein Stück böhmische  
Heimat –  
mitten unter uns*

Zwischen Bachgasse und  
Kapellensteige  
97341 Marktbreit  
--> Zugang über Kapellensteige

## Eintreten.

Die Wernersreuther Heimatstube wurde eingerichtet von ehemaligen Bewohnern des böhmischen Dorfes

Wernersreuth bei Asch  
(heute Verněřov u Aše).

Der Ort liegt im nordwestlichsten Teil der Tschechischen Republik zwischen Bayern und Sachsen.

Durch die Vertreibung der deutschen Bevölkerung 1946 wurden die Dorfbewohner verstreut.

Auf Heimattreffen fanden sie sich wieder und gründeten 1984 unter der Initiative von Herbert Braun den Heimatverein Wernersreuth.



## Staunen.



*Heimat – ein Gefühl, das bleibt.*

*Eine Erinnerung, die lebt.*



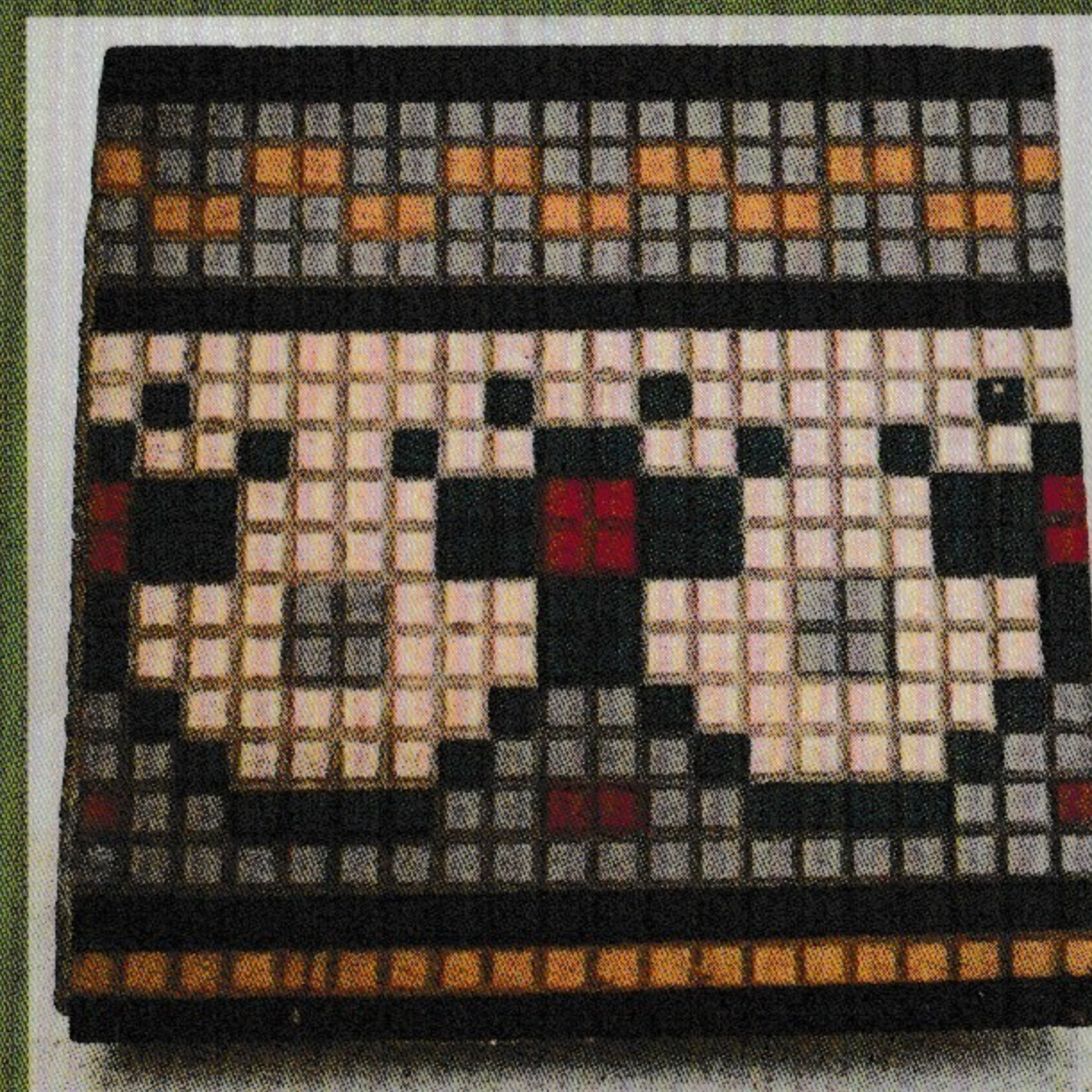
**Öffnungszeiten:**  
ganzjährig möglich nach Vereinbarung über  
Tourist-Info Marktbreit  
Mainstraße 6  
97340 Marktbreit  
Tel.: 09332/59 15 95

In ihrer Patenstadt Marktbreit fanden die Wernersreuther ab 1985 eine "zweite Heimat".

Seit 1991 ermöglicht es Marktbreit den Wernersreuthern, Gegenstände, Bilder und Fotografien aus ihrer alten Heimat auszustellen.

Seit 1994 befindet sich die Heimatstube dauerhaft in einem kleinen Haus zwischen Bachgasse und Kapellensteige.

## Erinnern.



**Öffnungszeiten im Sommer:**  
Der Heimatverein Wernersreuth ist bemüht, von **Mai bis September** an jeweils einem **bestimmten Sonntag** die Heimatstube zu öffnen und bietet dann auch immer eine kostenlose Führung an.  
Die genauen Termine können Sie den "*Marktbreiter Nachrichten*" entnehmen, in der Tourist-Info erfragen oder auf unserer Homepage nachlesen.